

**APRESENTAÇÃO PÚBLICA  
OBSERVATÓRIO DE REMOÇÕES  
CASA DO POVO, MARÇO 2017**

**Mapeamento colaborativo de remoções e ameaças de  
remoções em São Paulo, Santo André, São Bernardo do  
Campo, Diadema e Mauá**

**OBSERVATÓRIO DE**  
**REMOÇÕES**

# Plataforma colaborativa Observatório de Remoções

*observatorioderemoco.es.fau.usp.br*

The image displays two browser windows side-by-side, showing the interface of the Observatório de Remoções website.

**Left Window (Main Map):**

- URL: <https://www.observatorioderemoco.es.fau.usp.br/mapa-denuncias/>
- Text: "A plataforma de mapeamento participativo do Observatório de Remoções está ativa e aberta para denúncias! Aqui reunimos informações coletadas acerca de reintegrações de posses que já ocorreram assim como ameaças de remoções que existem atualmente na cidade de São Paulo e no ABC Paulista. Os dados foram obtidos tanto a partir da pesquisa realizada na primeira fase do projeto do Observatório de Remoções, como também da coleta de informações veiculadas na mídia e denúncias de parceiros."
- Buttons: **FAÇA SUA DENÚNCIA**, **DOWNLOAD DOS DADOS**, **VISUALIZAR MAPA EM TELA CHEIA**
- Map: A map of São Paulo and the ABC Paulista region showing numerous location markers. A legend in the bottom-left corner identifies the markers: yellow for "Ameaça", orange for "Remoção parcial", red for "Removido", and grey for "Mediar".

**Right Window (Form):**

- URL: <https://www.observatorioderemoco.es.fau.usp.br/map>
- Section: **Denúncia de remoção**
- Text: "Insira aqui suas denúncias de remoção das cidades de São Paulo e do ABC. Os campos com \* são obrigatórios."
- Steps: **1 Localização da denúncia**, **2 Informações da denúncia**, **3 Informações pessoais**
- Buttons: **VOLTAR**, **PROCURAR POR GPS**
- Form: "Endereço \*" with a text input field and a "Enter a location" button. Below it, text says: "Digite o endereço ou arraste o ícone do mapa até a localização desejada".
- Map: A smaller map showing a zoomed-in view of the Anhembi area in São Paulo.

**Plataforma colaborativa Observatório de Remoções**  
*observatorioderemoco.es.fau.usp.br*

**FONTES**

*MOVIMENTOS DE LUTA POR MORADIA*

União dos Movimentos de Moradia, Frente de Luta por Moradia, Movimento dos Trabalhadores Sem-Teto, Movimento de Defesa do Favelado, Movimento de Luta nos Bairros

*ENTIDADES DA SOCIEDADE CIVIL ENVOLVIDAS COM A LUTA POR MORADIA*

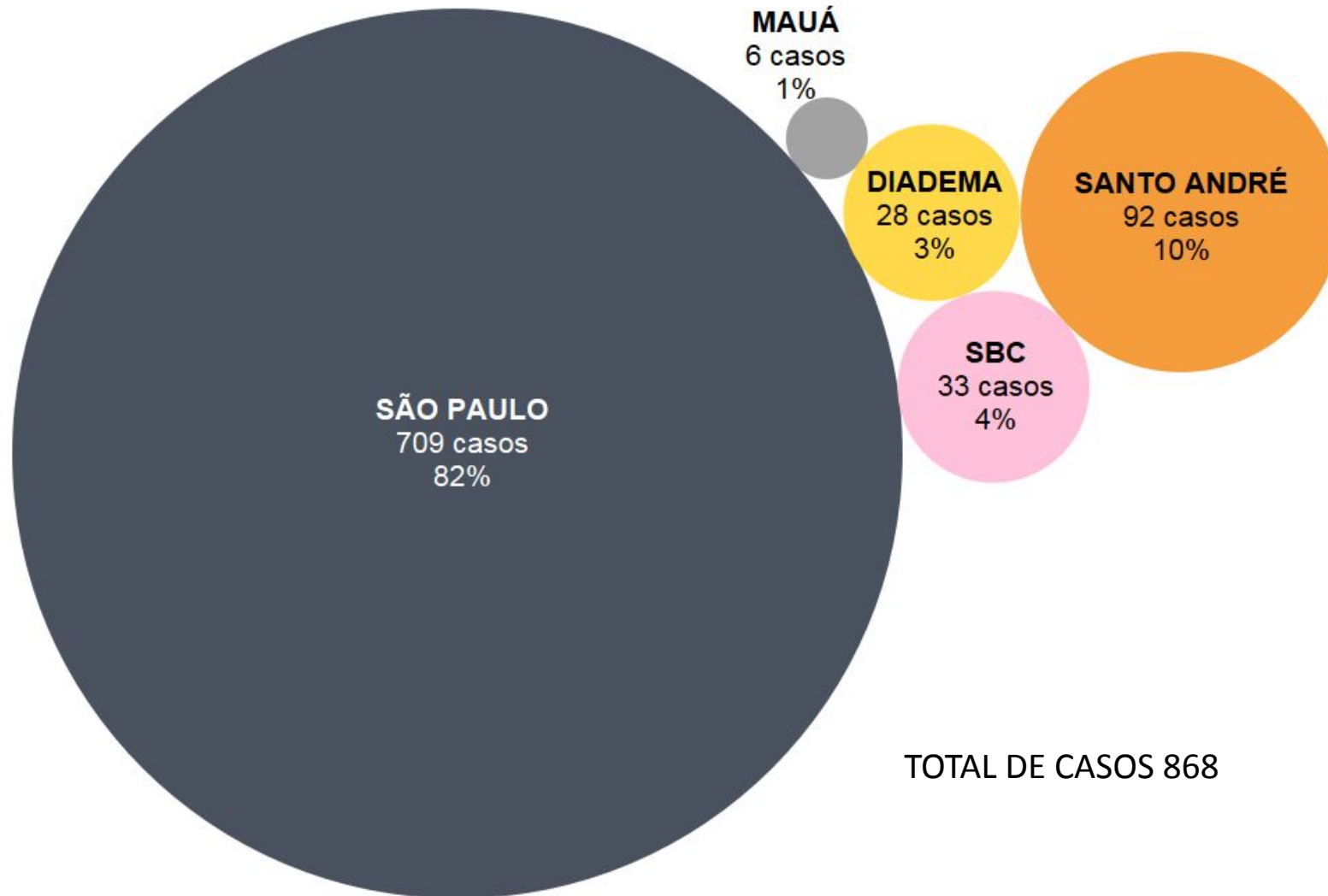
Centro Gaspar Garcia de Direitos Humanos, Escritório Modelo da PUC-SP

*BANCO DE DADOS OFICIAIS*

Prefeituras, HABISP, Defensorias, Tribunal de Justiça

*NOTÍCIAS VEICULADAS NA IMPRENSA*

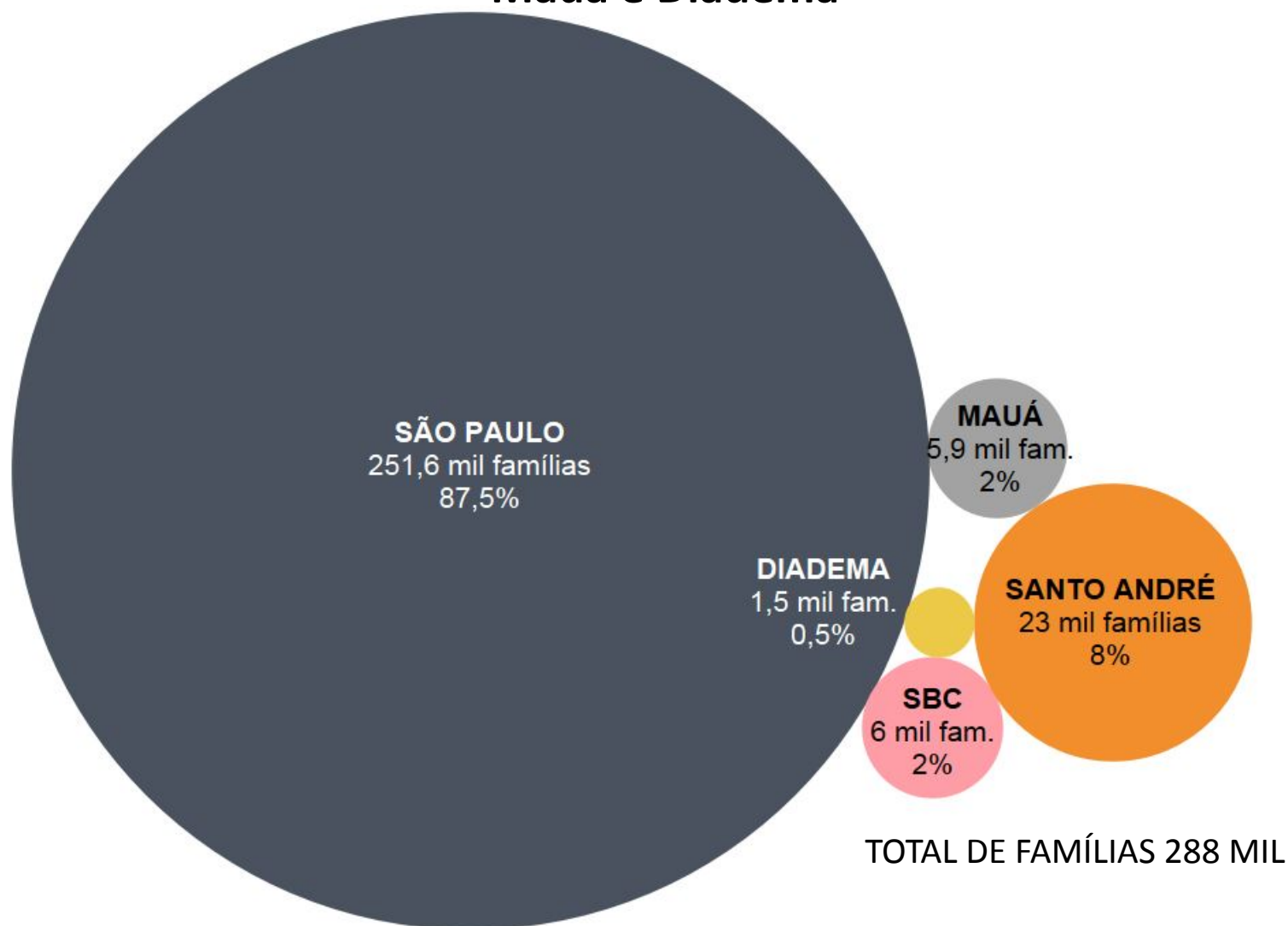
## Favelas, comunidades, ocupações, assentamentos identificados em São Paulo, Santo André, São Bernardo, Mauá e Diadema



*São Paulo: Atualização da base de dados da primeira fase do OR e pesquisa da segunda fase; 2010-16.  
Santo André, São Bernardo do Campo, Mauá e Diadema: 2015-16.*



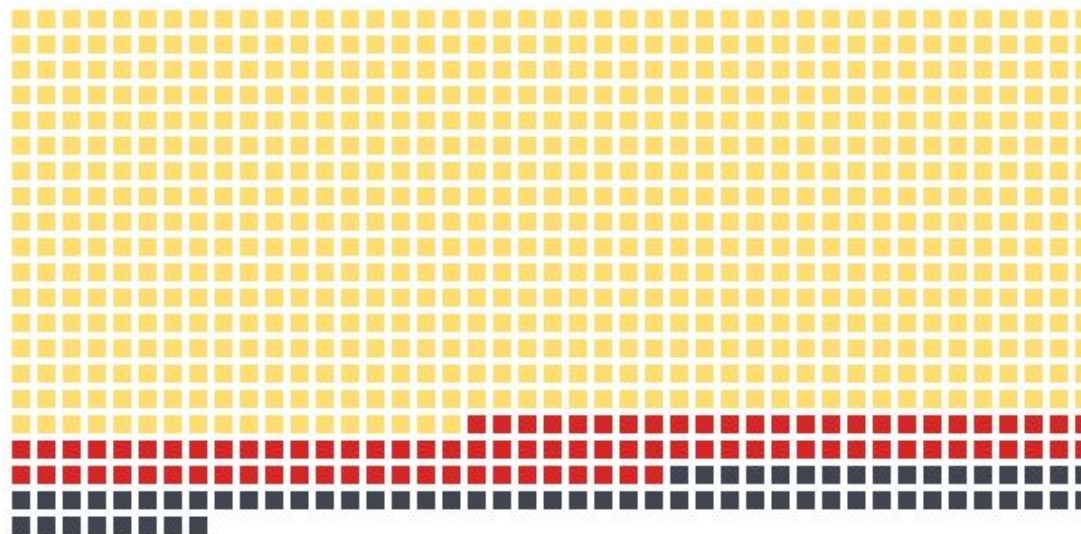
## Famílias identificadas em São Paulo, Santo André, São Bernardo, Mauá e Diadema



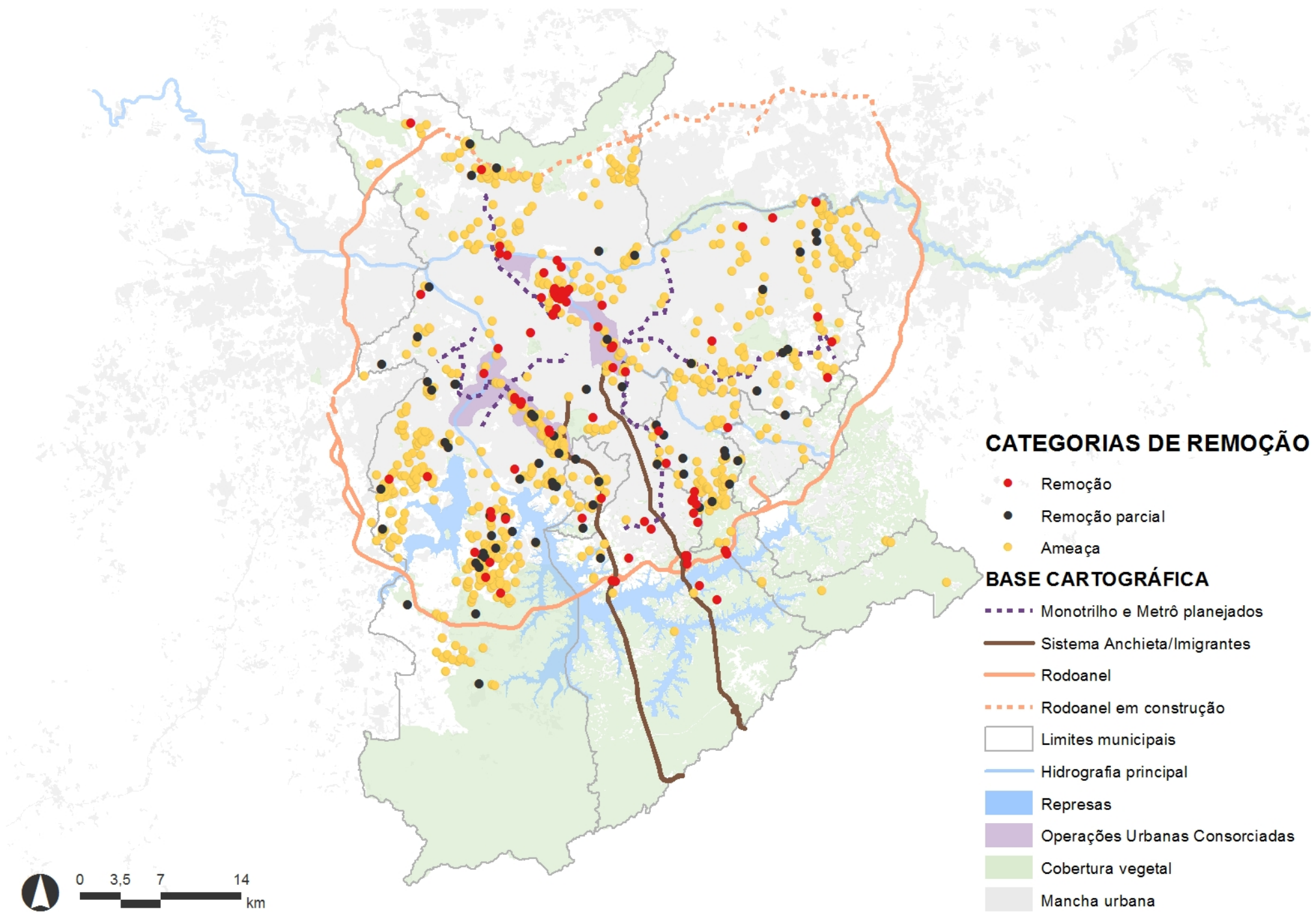
*São Paulo: Atualização da base de dados da primeira fase do OR e pesquisa da segunda fase; 2010-16.  
Santo André, São Bernardo do Campo, Mauá e Diadema: 2015-16.*

## Categorias: Ameaças, remoções, remoções parciais

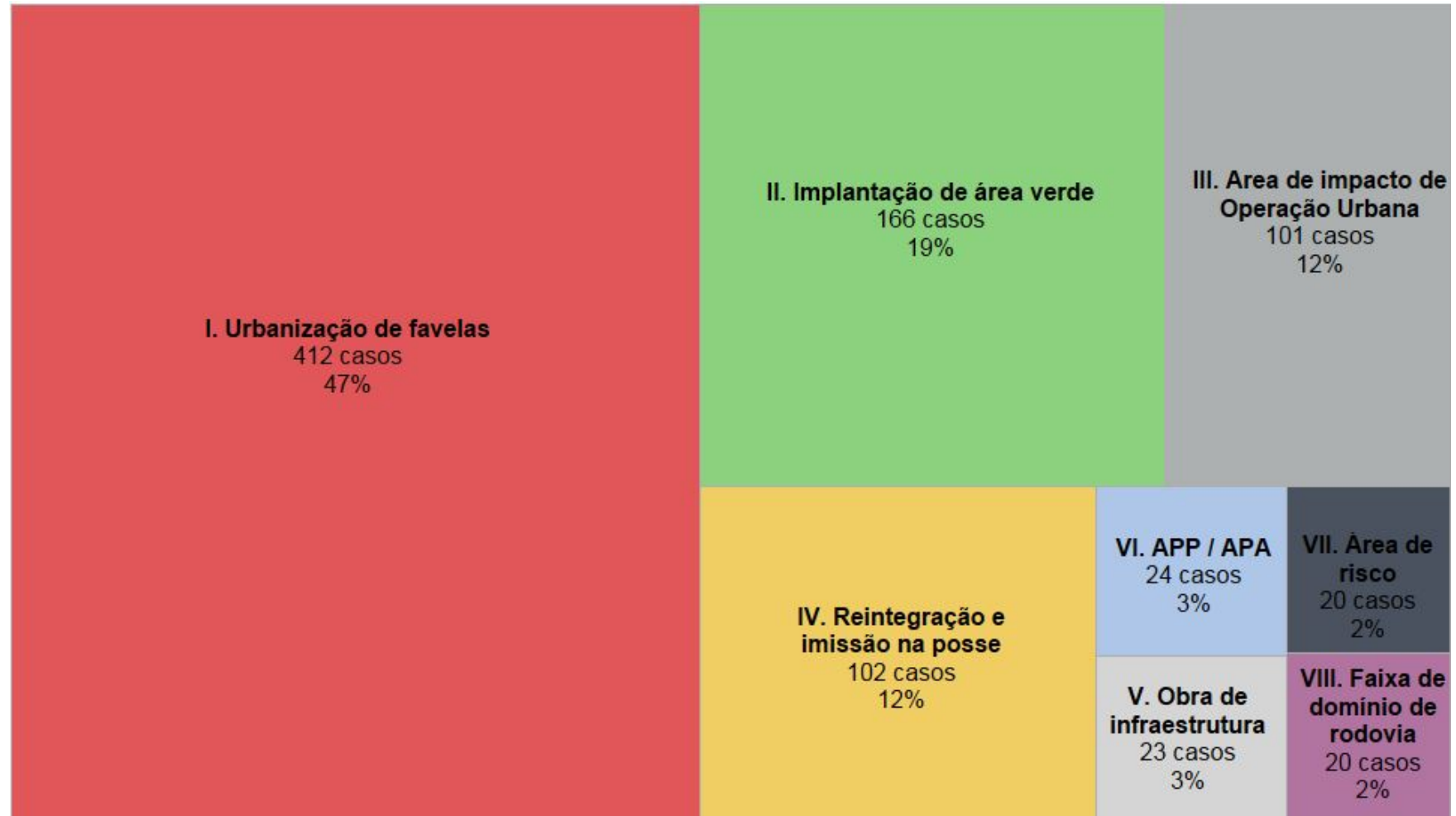
Categoria	Comunidades		Total famílias
	Total	%	
Ameaça	706	81%	222.128
Remoção	94	11%	23.076
Remoção parcial	68	8%	42.722
<b>Total</b>	<b>868</b>	<b>100%</b>	<b>287.926</b>



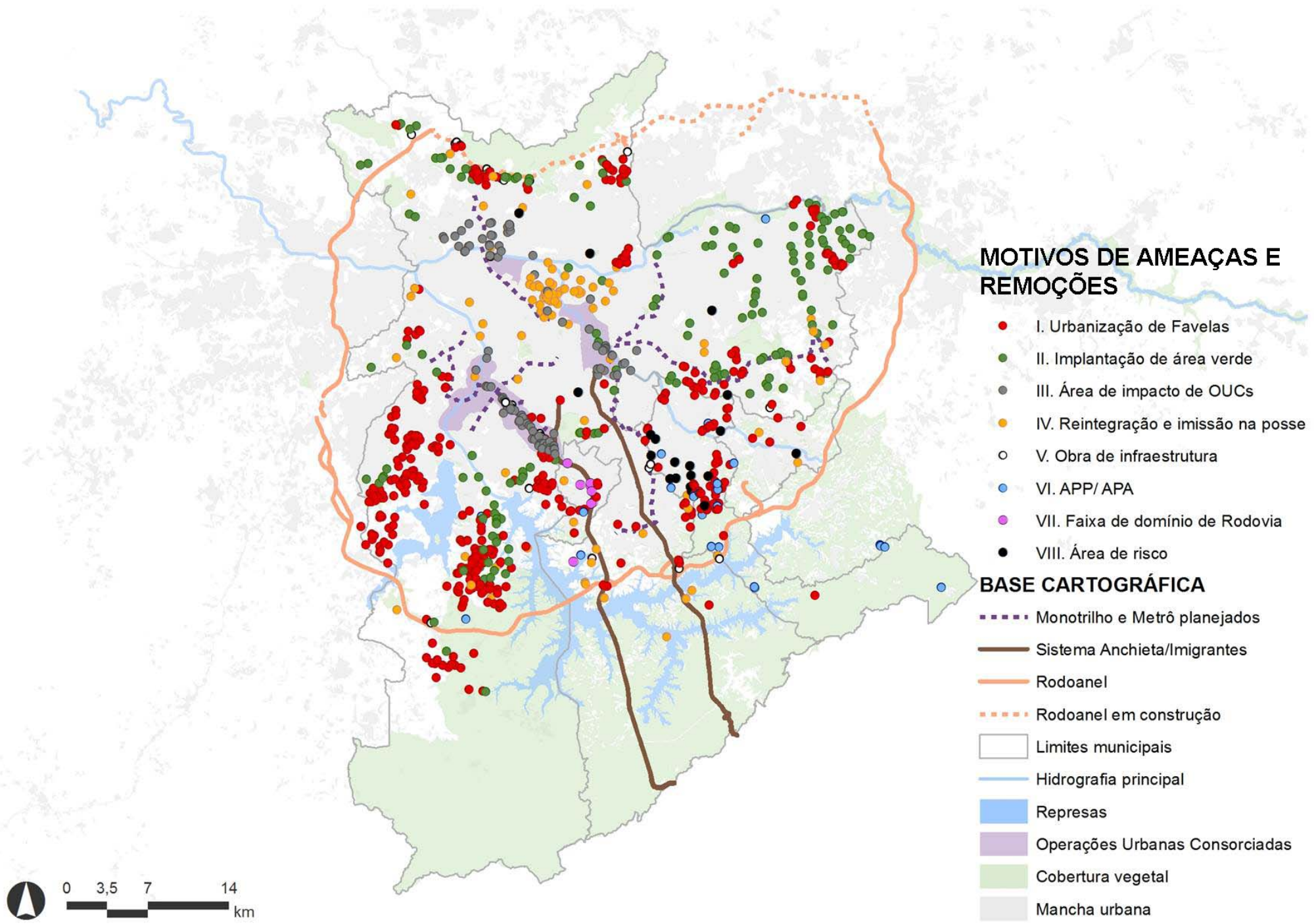
■ Ameaça    ■ Remoção    ■ Remoção parcial



## Motivos de ameaças e remoções (não excludentes)







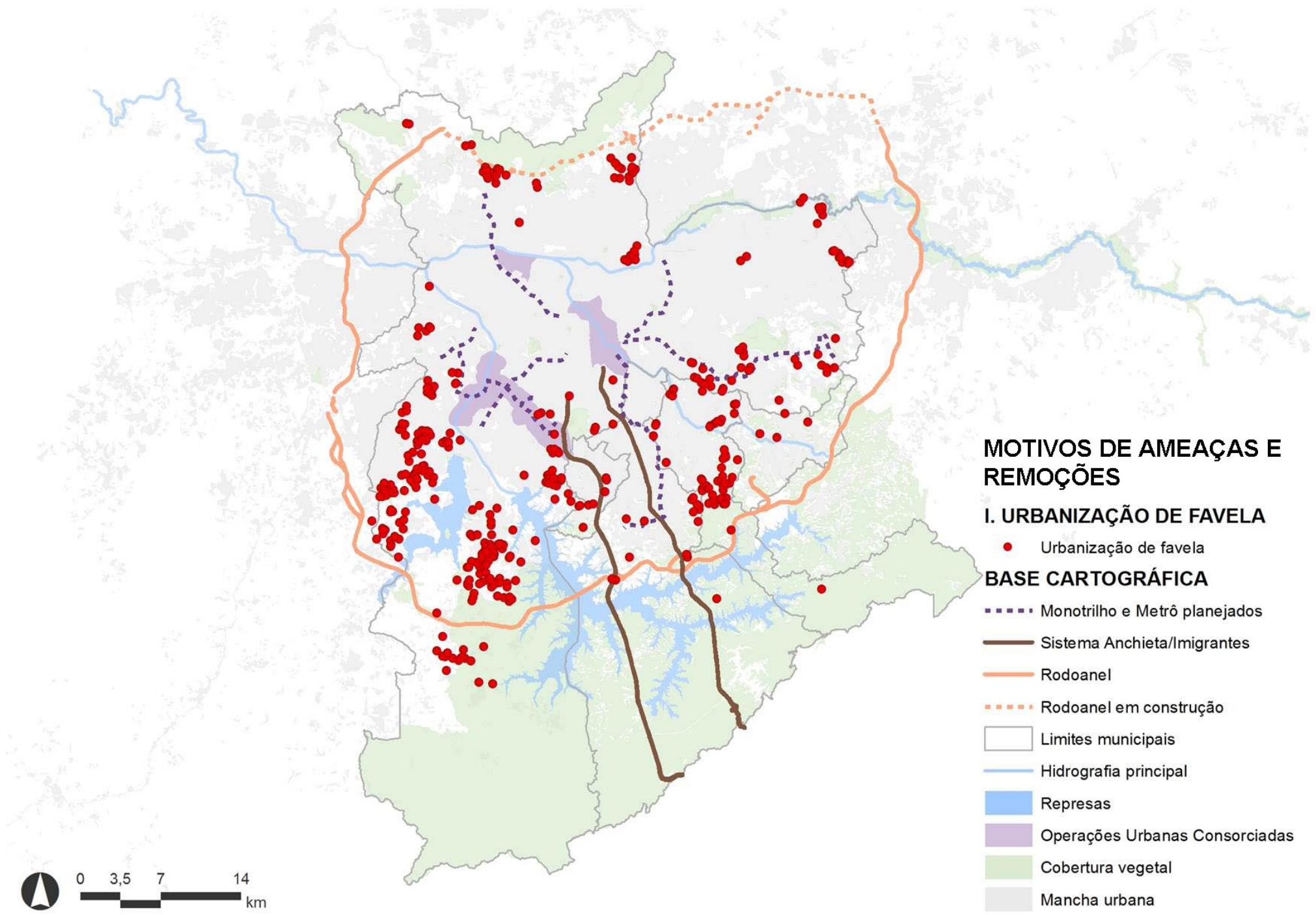
### MOTIVOS DE AMEAÇAS E REMOÇÕES

- I. Urbanização de Favelas
- II. Implantação de área verde
- III. Área de impacto de OUCs
- IV. Reintegração e imissão na posse
- V. Obra de infraestrutura
- VI. APP/ APA
- VII. Faixa de domínio de Rodovia
- VIII. Área de risco

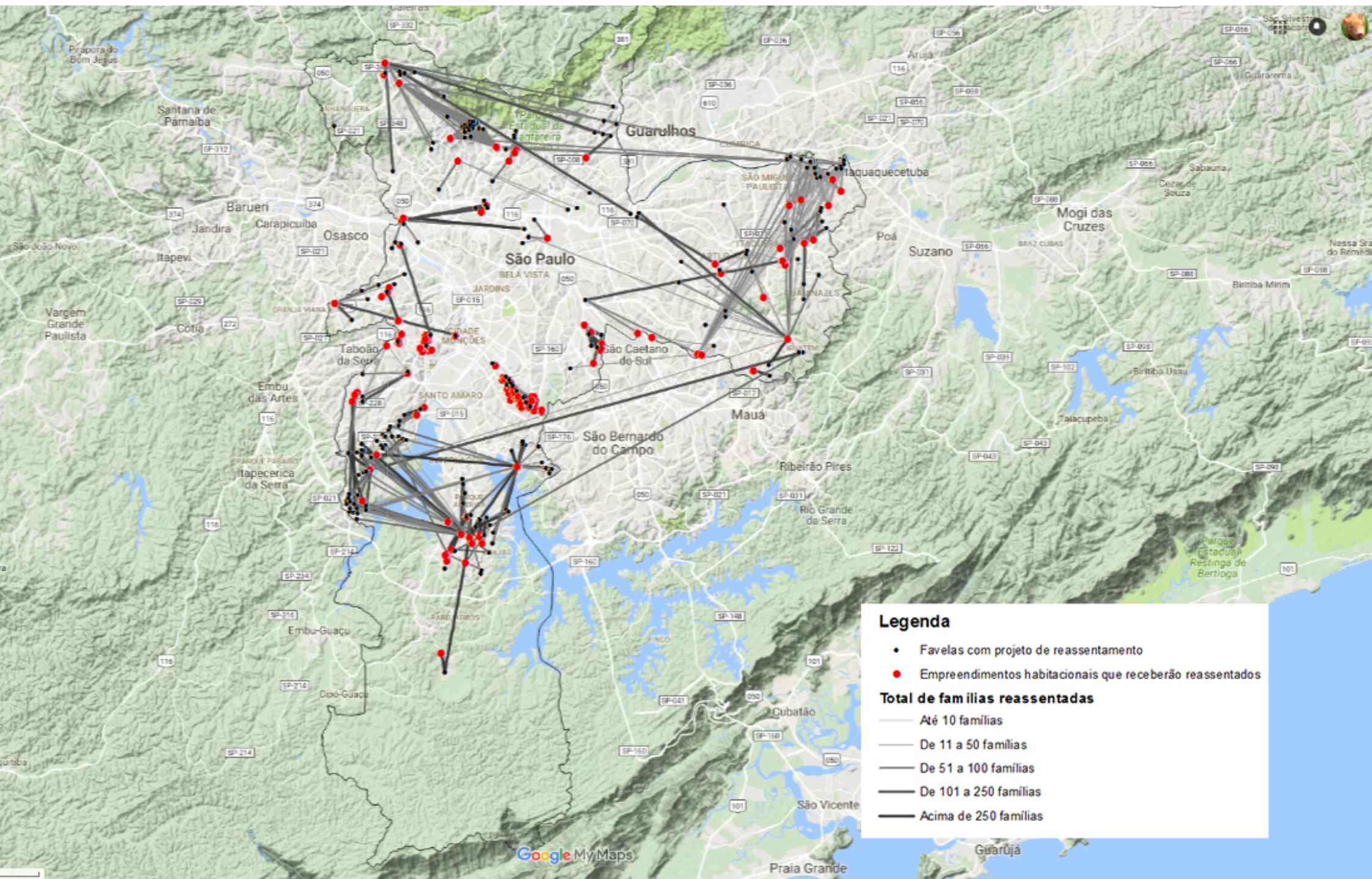
### BASE CARTOGRÁFICA

- Monotrilho e Metrô planejados
- Sistema Anchieta/Imigrantes
- Rodoanel
- - - Rodoanel em construção
- Limites municipais
- Hidrografia principal
- Represas
- Operações Urbanas Consorciadas
- Cobertura vegetal
- Mancha urbana









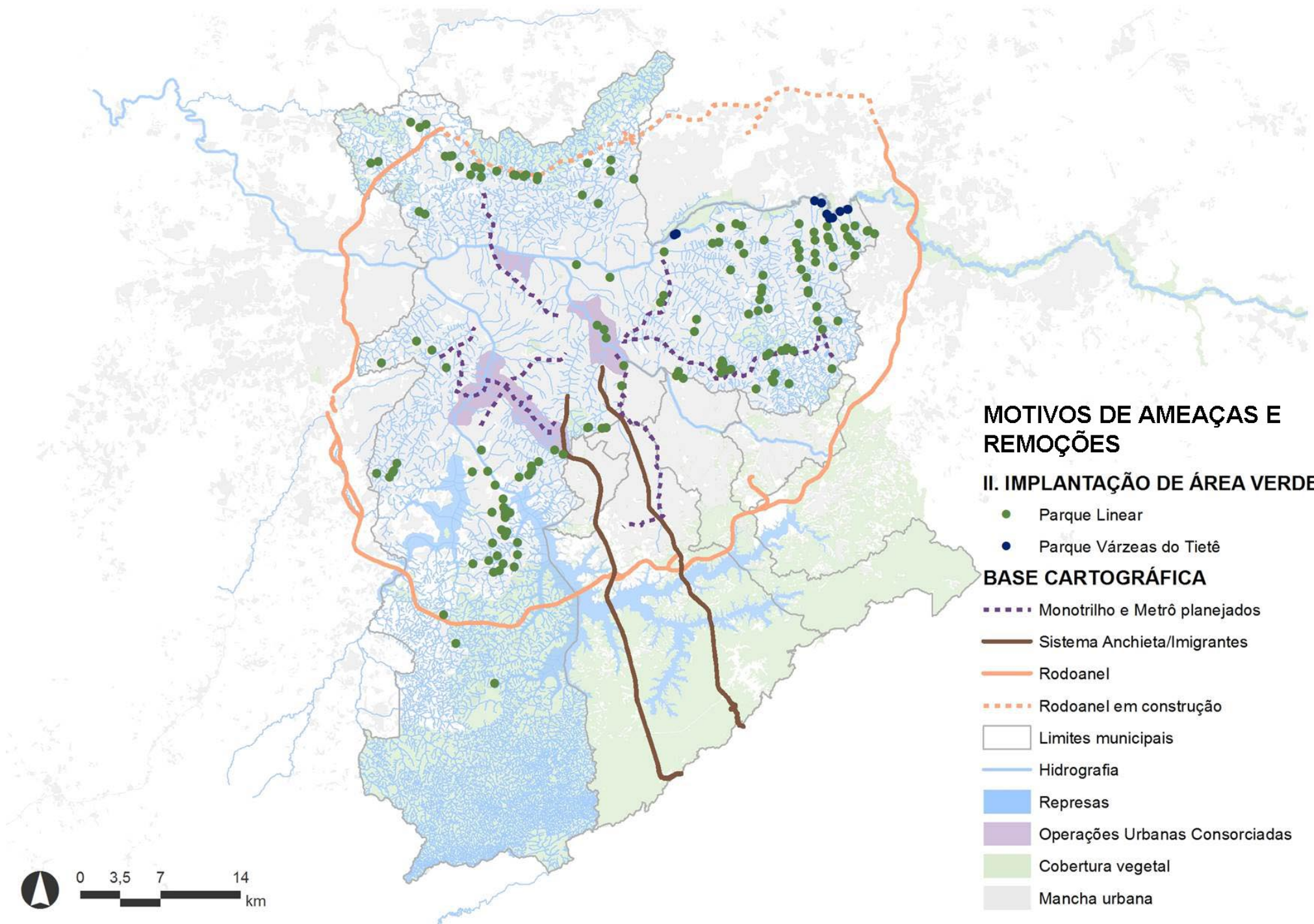
**Legenda**

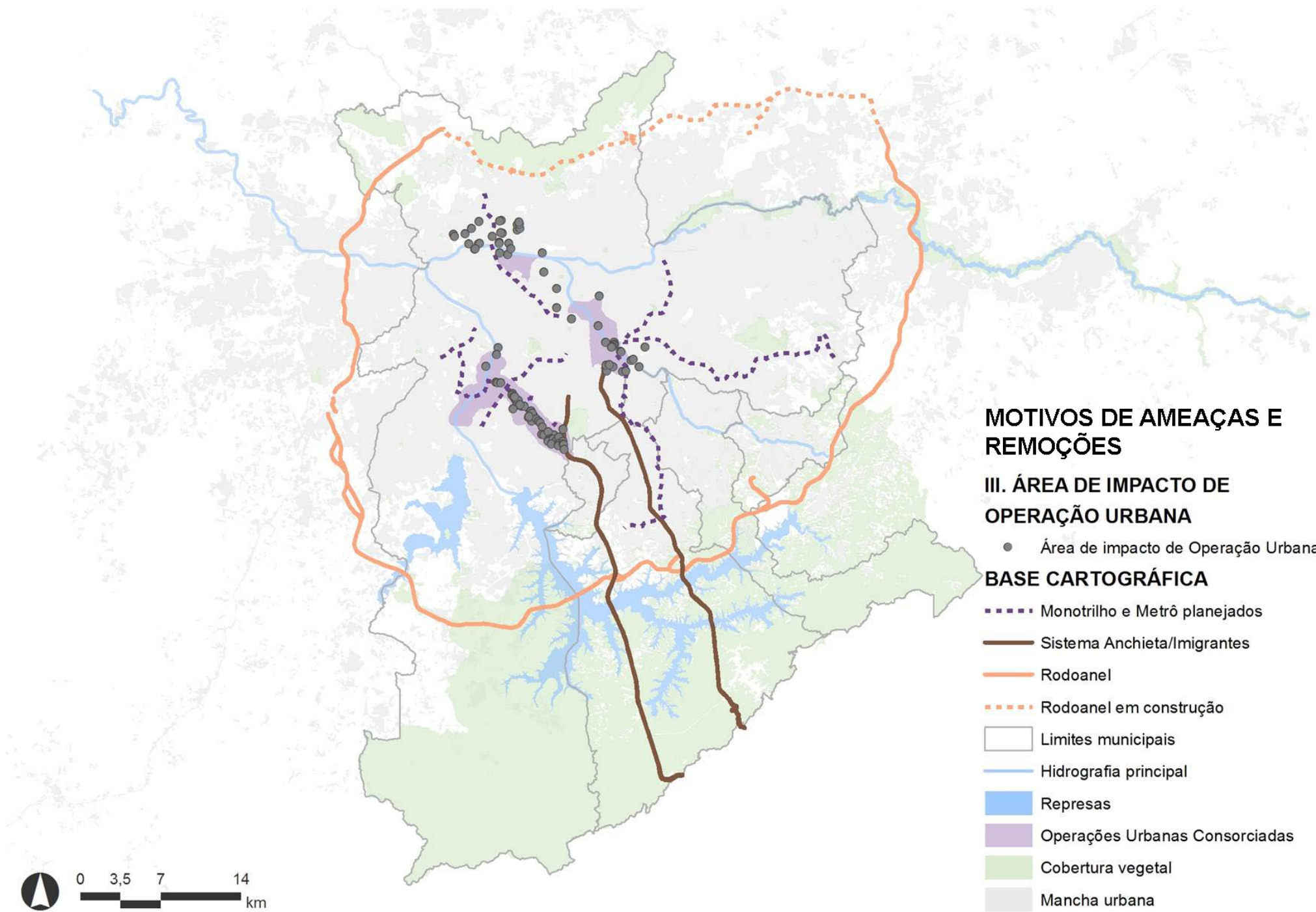
- Favelas com projeto de reassentamento
- Empreendimentos habitacionais que receberão reassentados

**Total de famílias reassentadas**

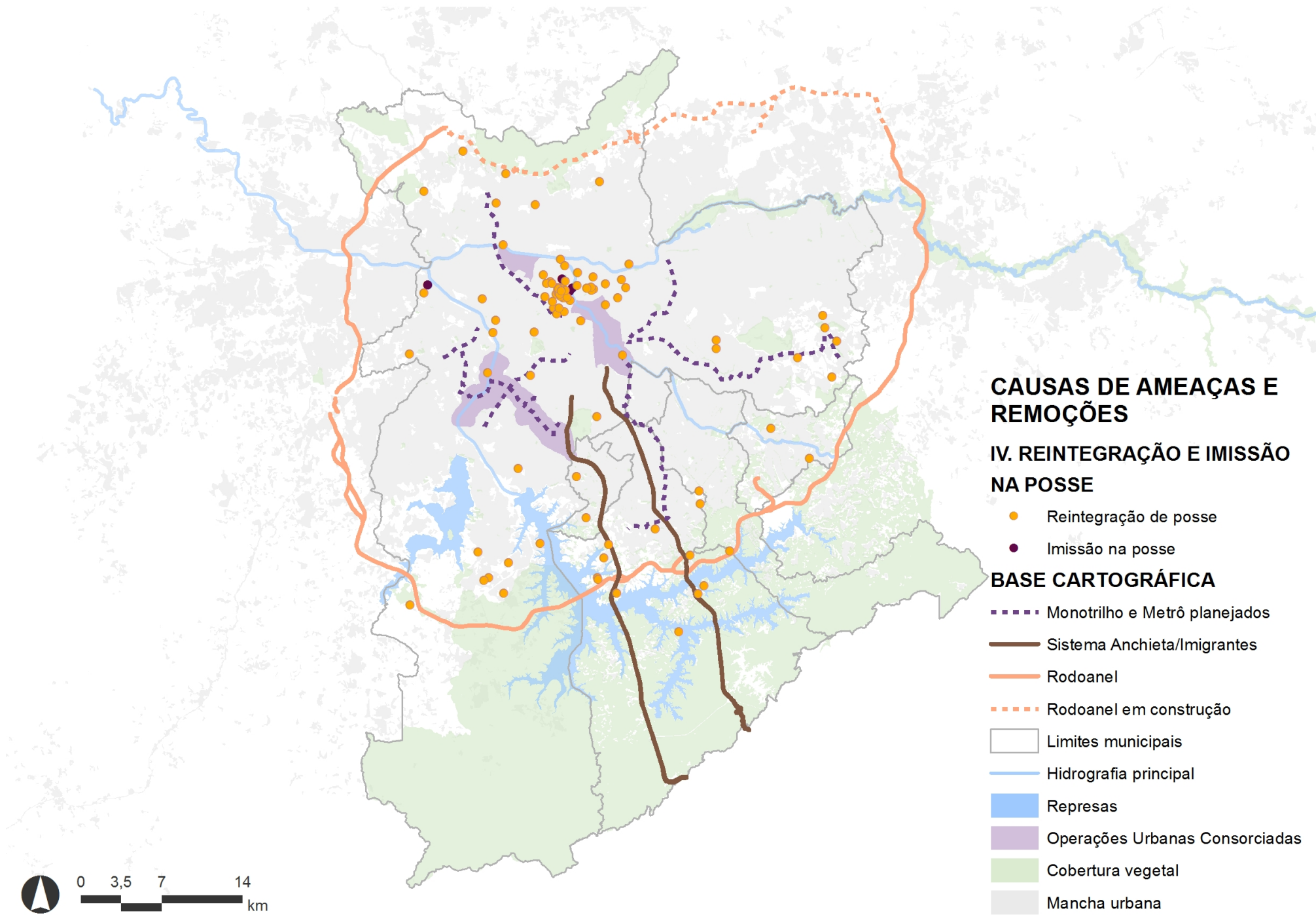
- Até 10 famílias
- De 11 a 50 famílias
- De 51 a 100 famílias
- De 101 a 250 famílias
- Acima de 250 famílias

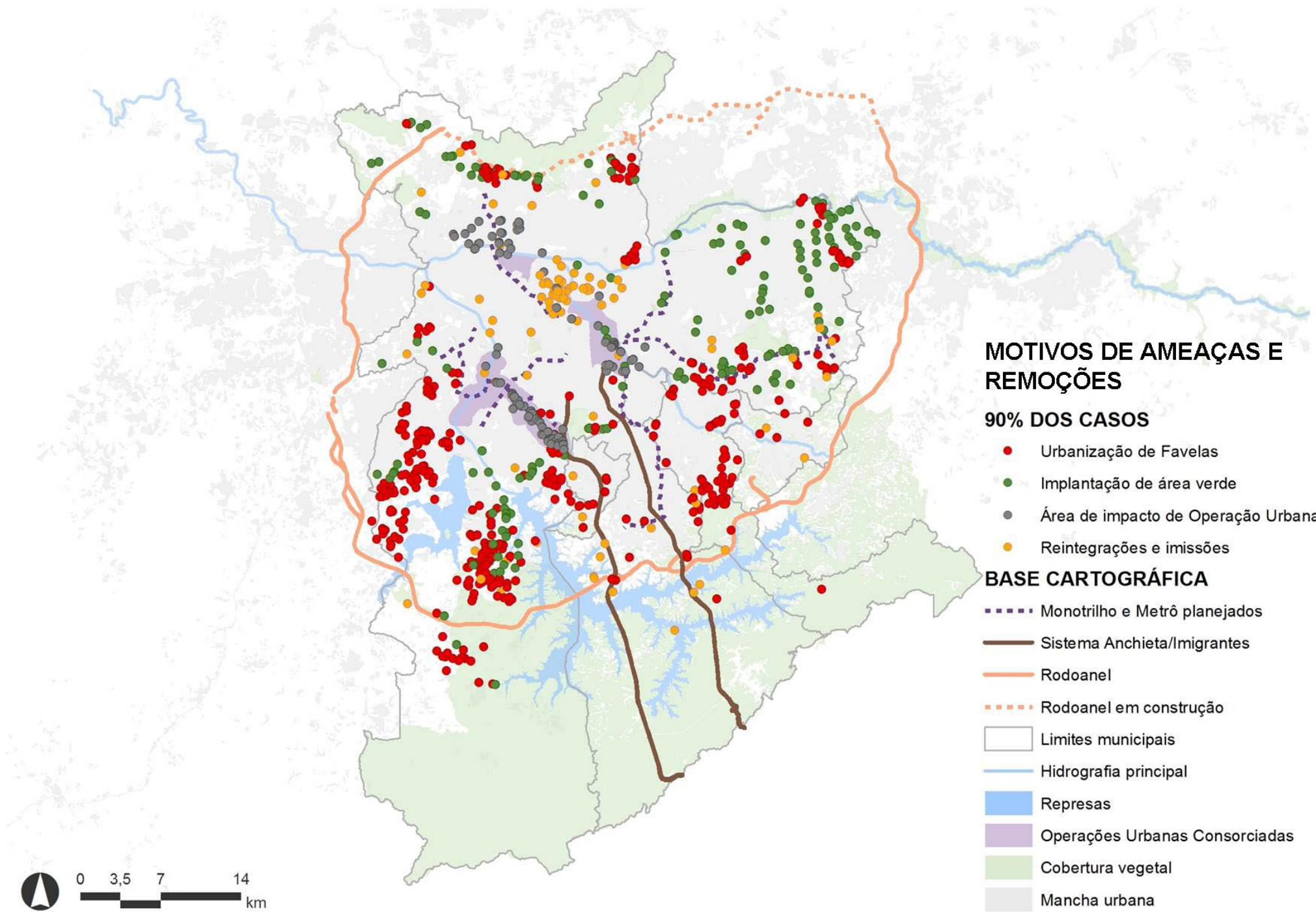




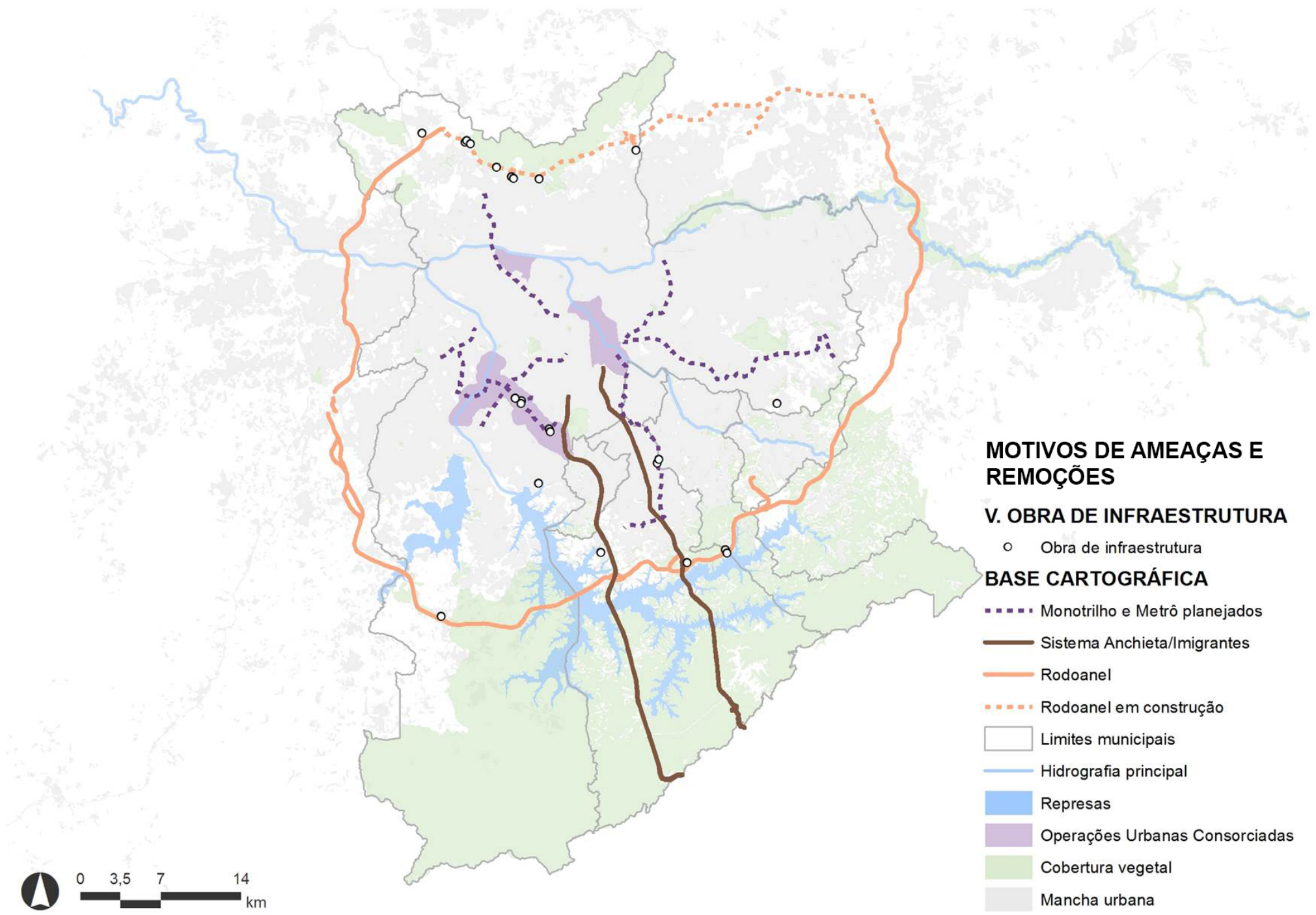




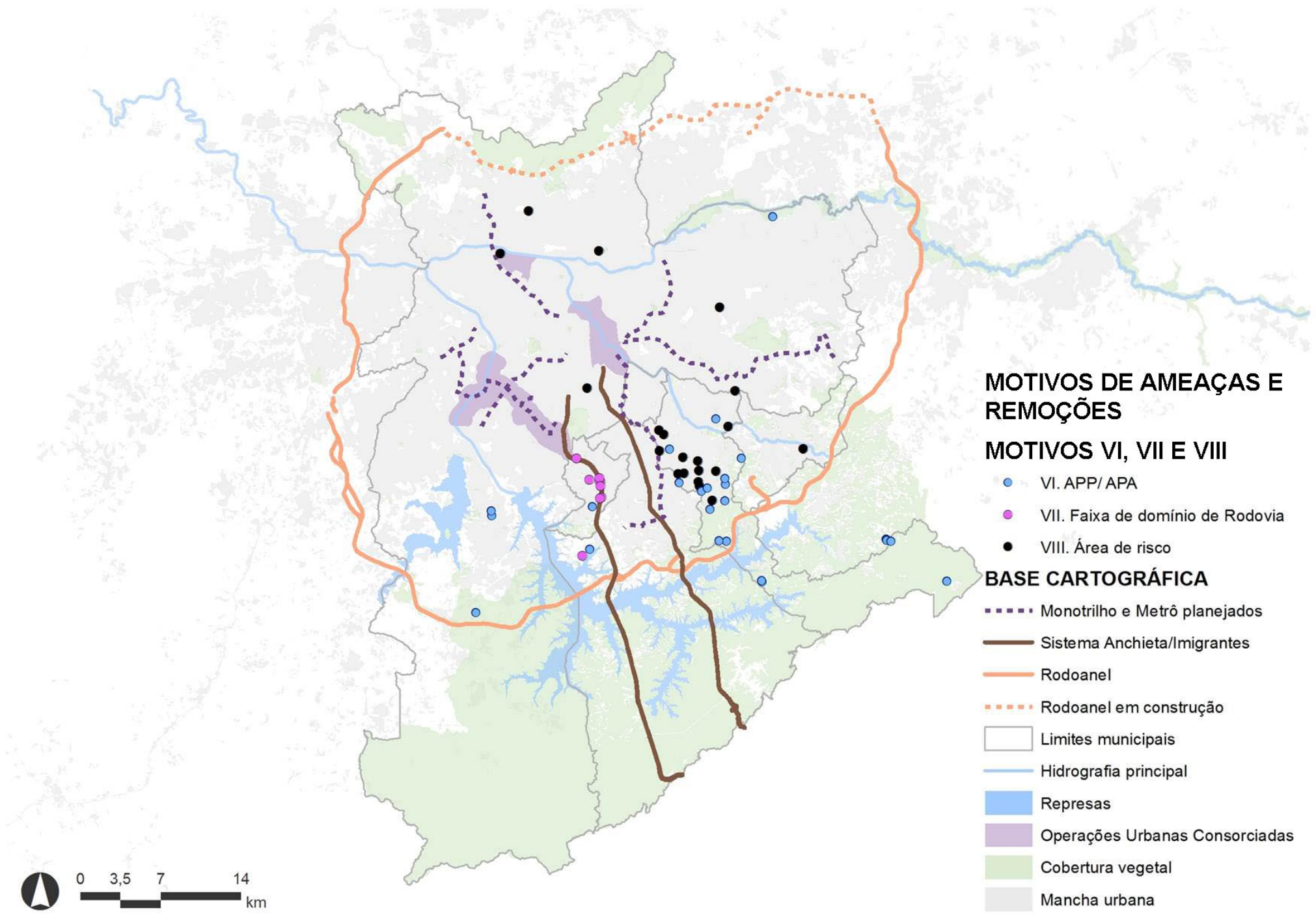


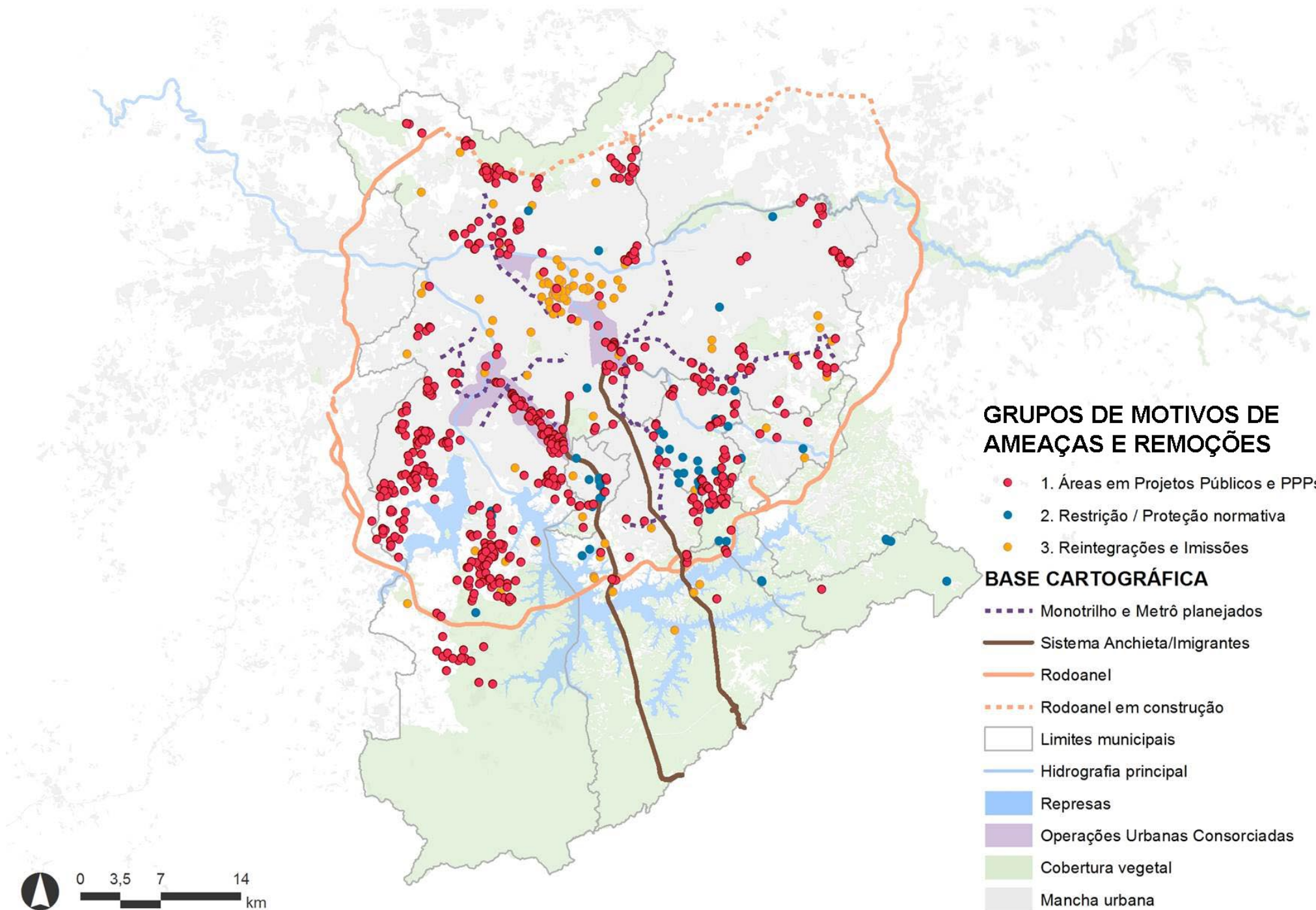




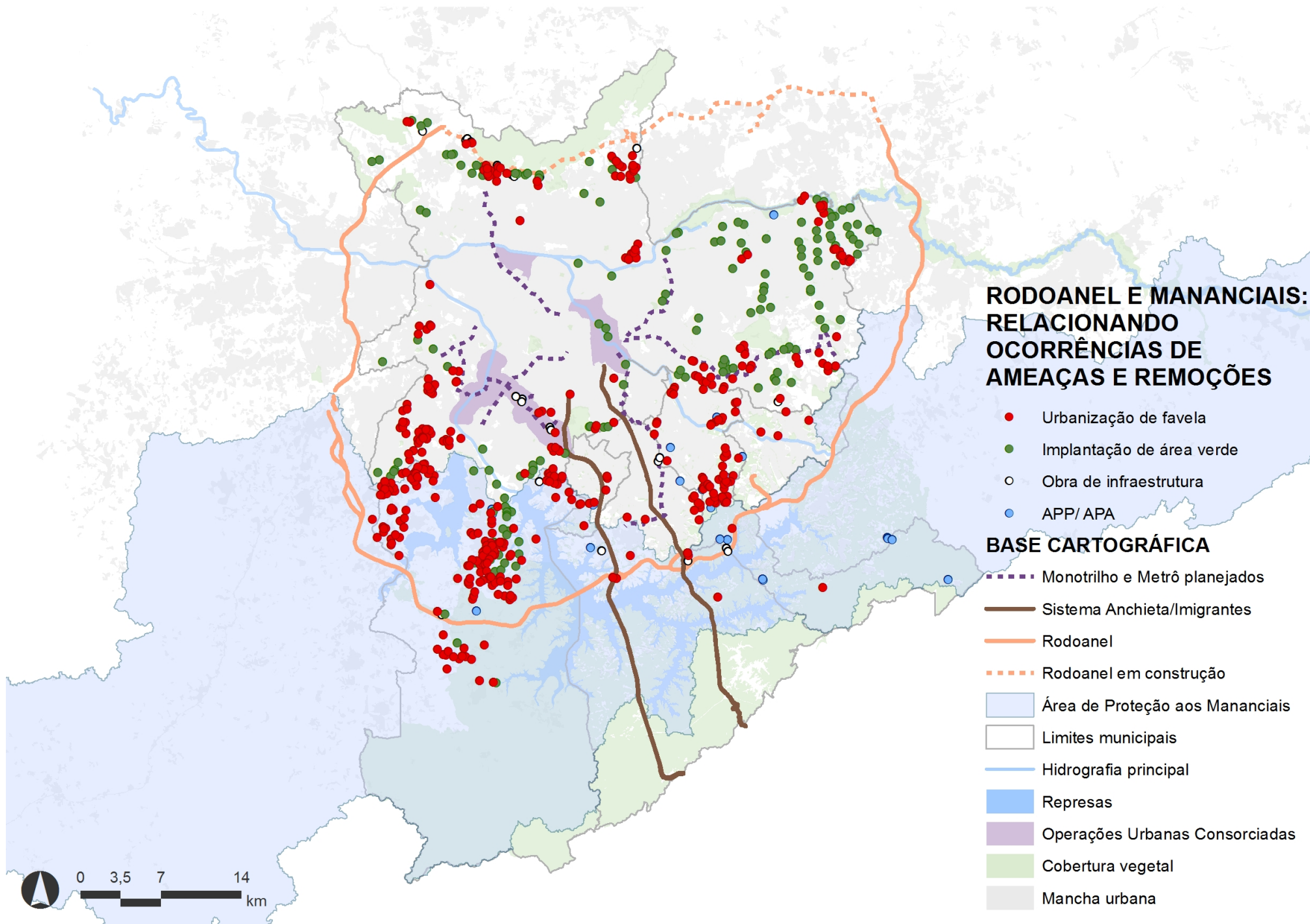












# INTERPRETAÇÕES PRELIMINARES SOBRE O PROCESSO TERRITORIAL DE REESTRUTURAÇÃO URBANA VERSUS REMOÇÕES

## CATEGORIAS DE REMOÇÃO

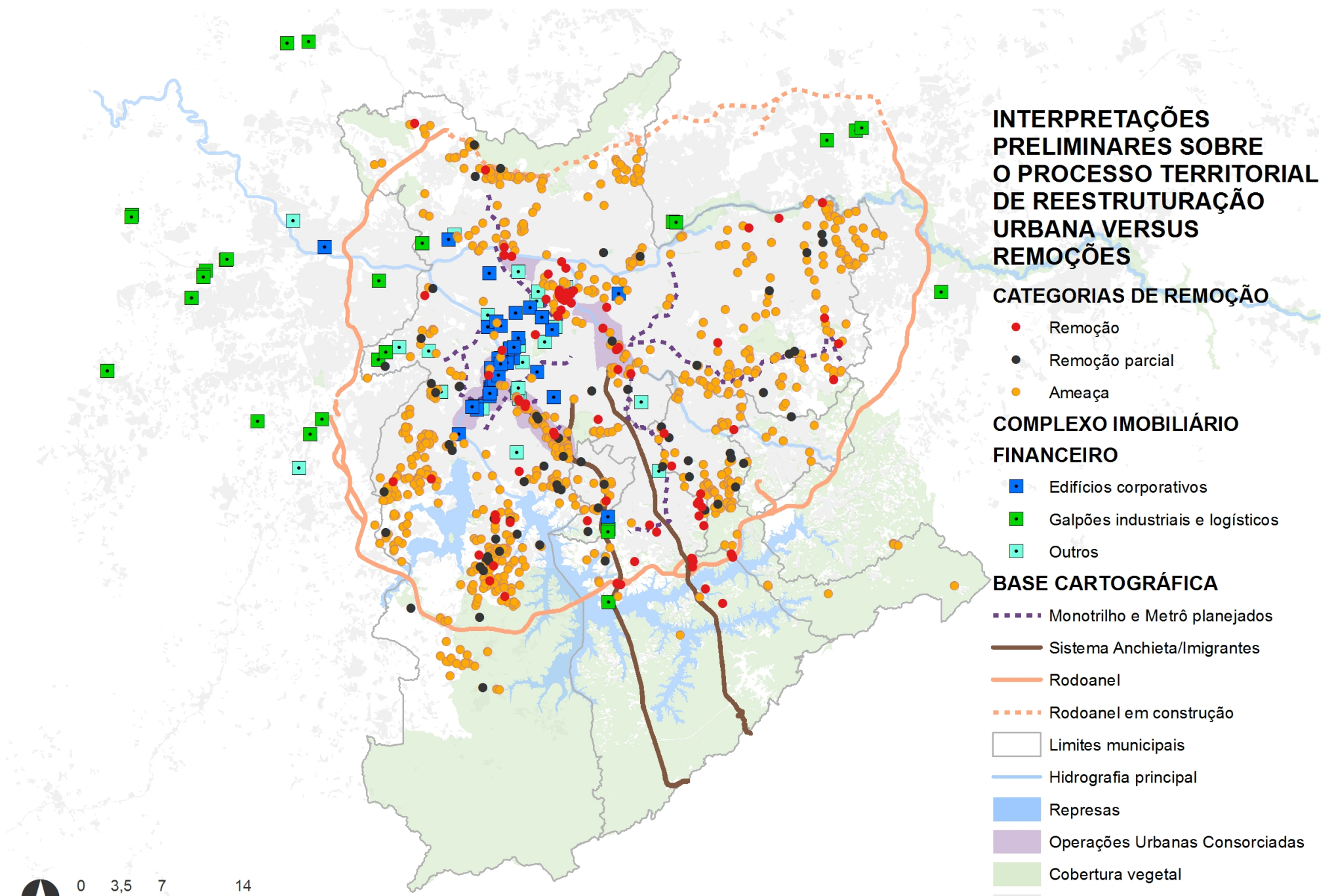
- Remoção
- Remoção parcial
- Ameaça

## COMPLEXO IMOBILIÁRIO FINANCEIRO

- Edifícios corporativos
- Galpões industriais e logísticos
- Outros

## BASE CARTOGRÁFICA

- Monotrilho e Metrô planejados
- Sistema Anchieta/Imigrantes
- Rodoanel
- - - Rodoanel em construção
- Limites municipais
- Hidrografia principal
- Represas
- Operações Urbanas Consorciadas
- Cobertura vegetal
- Mancha urbana



## **CONFLITOS POR POSSE A PARTIR DO TJSP**

### *BASE PRÓPRIA*

Desenvolvimento de cartografia dos foros regionais

### *LEVANTAMENTO DE CONFLITOS*

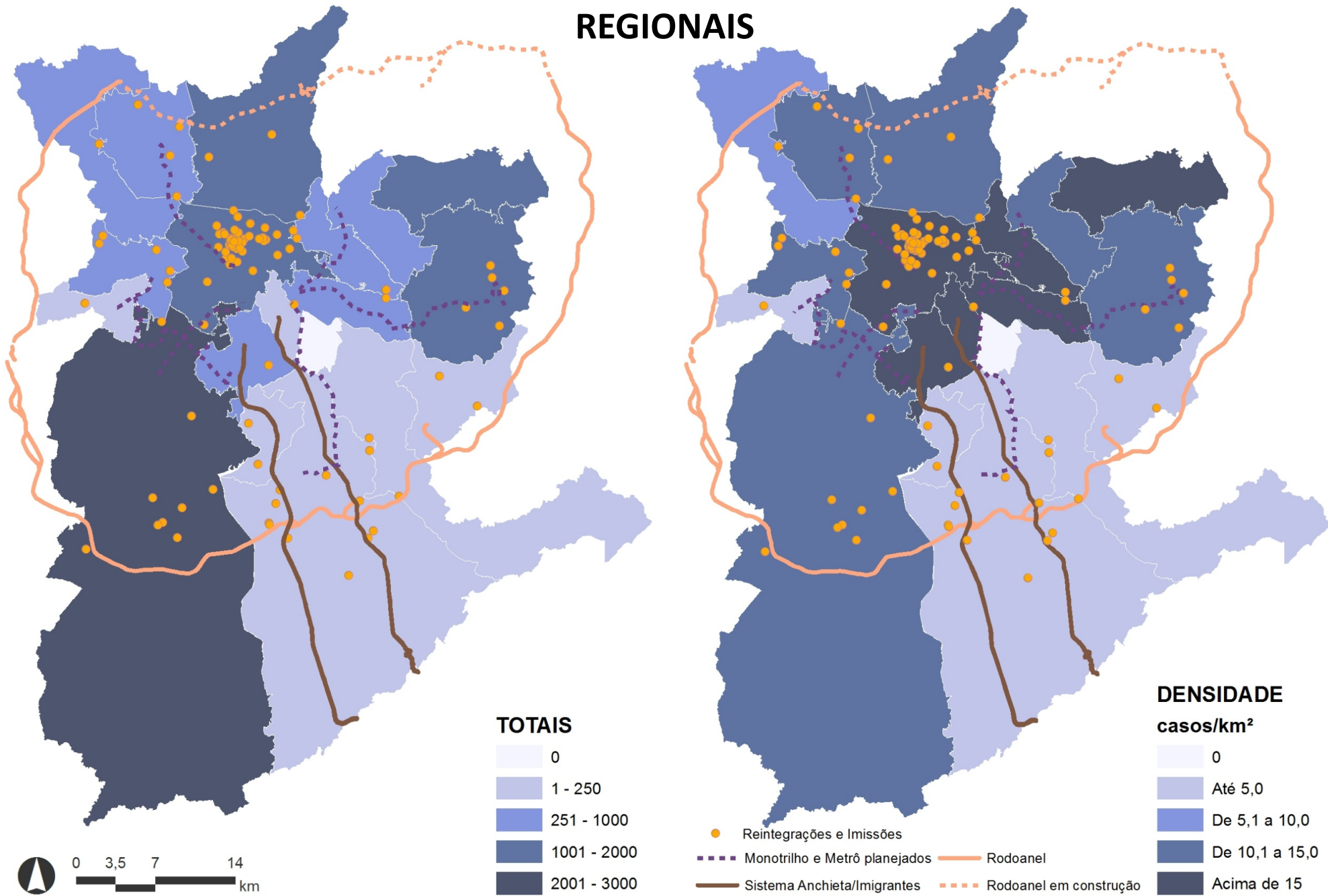
Disputas envolvendo posse de moradia por foro regional no Tribunal de Justiça de São Paulo (portal E-SAJ) - Totais de decisões judiciais em reintegrações de posse e despejos por falta de pagamento

### *CRUZAMENTO DE BASES*

Leituras a partir da sobreposição ao mapeamento colaborativo

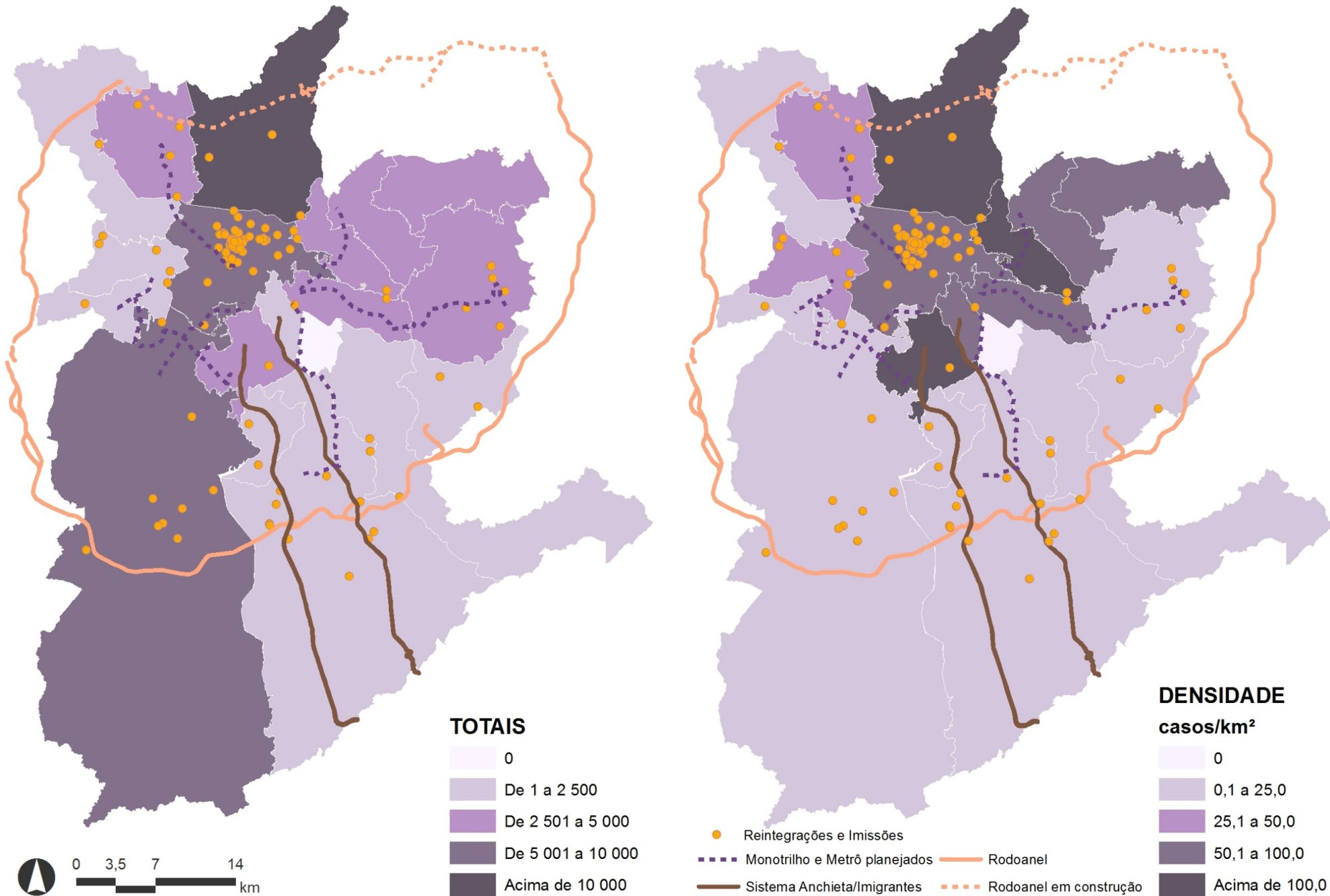


# DECISÕES JUDICIAIS EM AÇÕES DE REINTEGRAÇÃO DE POSSE POR FOROS REGIONAIS





# DECISÕES JUDICIAIS EM AÇÕES DE DESPEJO POR FOROS REGIONAIS



## COMENTÁRIOS CONCLUSIVOS

- *AVANÇOS E LIMITES*
- *DESENVOLVIMENTO DA PLATAFORMA*
- *METODOLÓGICO: NÃO TER TRABALHADO COM CATEGORIAS A PRIORI*
- *INVISIBILIDADE DO FENÔMENO*
- *CARÊNCIA DE DADOS PÚBLICOS*
- *DIVERSIDADE DE FONTES*

**OBRIGADA!**

**observatorioderemocoos@gmail.com**

